

MMF-08L シリーズ



特徴と一般仕様

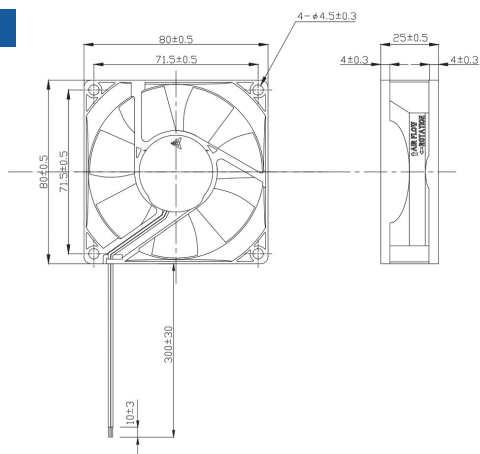
- 使用温度.....-10～85℃（常湿）
※上記使用温度範囲外をご希望の場合は弊社営業部までご相談下さい。
- 保存温度.....-40℃～85℃（常湿）500時間放置し、
室温にて24時間置いて測定しても本規格を満足のこと
- 絶縁抵抗.....10MΩ以上（フレームと電源+リード線間 DC500V）
- 耐電圧.....AC500V 1分間印加して、これに耐えること
（フレームと電源+リード線間～感知電流 5mA）
- 軸受構造.....ボールベアリング
- 長寿命ファンシリーズ.....100,000時間（60℃）連続運転
- 安全規格、環境対応.....RoHS10物質不使用 ただし適用除外用途を除く
UL、cUL認定取得済
- ファンの取付形状はリブタイプとフランジタイプどちらも対応



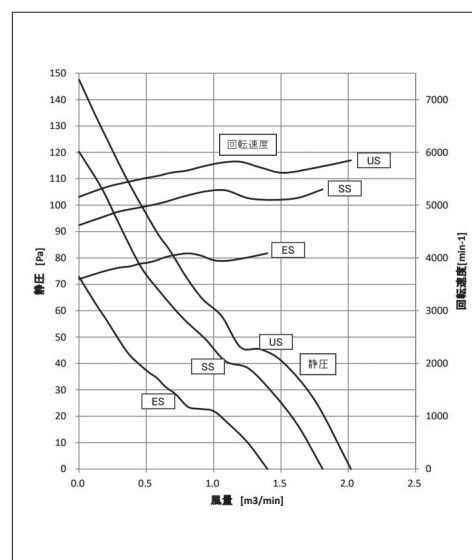
仕様

機種名	定格電圧 [V]	使用電圧範囲 [V]	起動電流 [A]		定格電流 [A]		定格入力 [W]		開放風量 [m3/min]		締切静圧 [Pa]		騒音 [dB(A)]		定格回転速度 [min-1] [min-1±20%]	質量 [kg]
			MAX.	TYP.	MAX.	TYP.	MAX.	TYP.	MIN.	TYP.	MIN.	TYP.	MAX.	TYP.		
MMF-08L12ES	12	7.0～13.8	0.52	0.45	0.21	0.18	2.52	2.16	1.27	1.50	62	72	44	41	4200	0.09
MMF-08L24US	24	14.0～27.6	0.52	0.45	0.28	0.24	6.72	5.76	1.70	2.00	119	140	56	53	5850	0.09
MMF-08L24SS	24	14.0～27.6	0.52	0.45	0.21	0.18	5.04	4.32	1.48	1.75	102	120	53	50	5200	0.09
MMF-08L24ES	24	14.0～27.6	0.29	0.25	0.11	0.09	2.64	2.16	1.27	1.50	62	72	44	41	4200	0.09

外形図寸法



特性図



追加可能オプション

- ・センサ出力.....自動復帰型ロックセンサ（ラッチ型）、回転パルスセンサ
- ・耐環境.....防湿ヒューミシール、IP54シリコン
- ・PWM制御可能... Pulse Width Modulation 制御を搭載可能
- ・ヒューズ内蔵.....チップヒューズを搭載可能

材質

- ・羽根、ケース、コイルボビンの樹脂材は全て UL94 V-0
- ・リード線材質は UL1430、CSA REW または AWM、AWG26

お問い合わせ先

株式会社メルコテクノレックス 営業部 名古屋営業所

TEL 052-745-3040

FAX 052-745-3041

HP <http://www.mtr.co.jp/>

E-mail sales@mtr.co.jp

2023.2月版