

New

MMF-08Lシリーズ

12Vタイプに
回転速度up品をラインナップ

MMF-08L12US

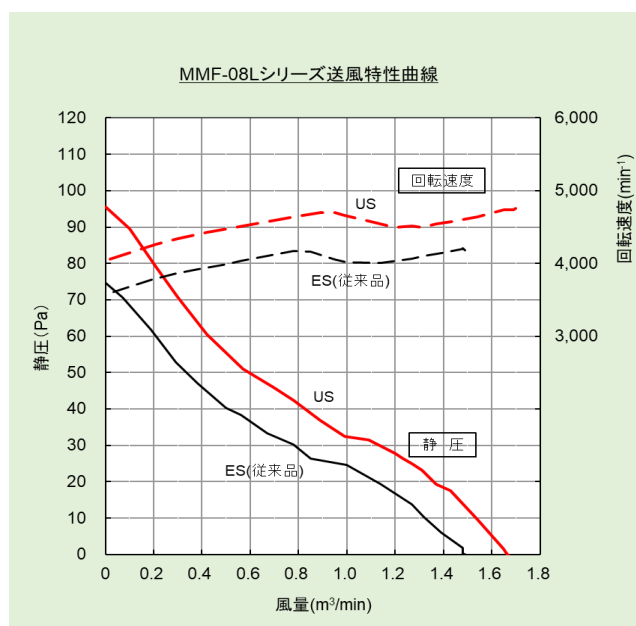


- ◆使用温度範囲: -20 ~ 85 °C
- ◆期待寿命: 100,000時間 (60°C)、連続運転
- ◆取付形状: リブタイプ、フランジタイプ
- ◆オプション仕様: ロックセンサー出力, 回転パルス出力, 過電流保護
- ◆絶縁抵抗: 10MΩ以上 (フレームと電源+リード線間、DC500V)
- 耐電圧: AC500V 1分間 (フレームと電源+リード線間、感知電流5mA以下)
- ◆UL,cUL規格対応、RoHS10物質不使用(適用除外用途除く)

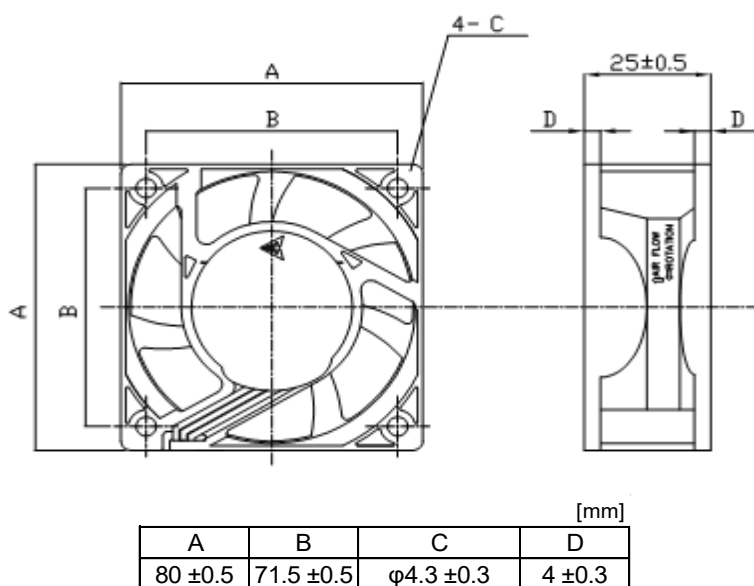
仕様

機種名	定格電圧 [V]	使用電圧範囲 [V]	起動電流 [A]		定格電流 [A]		定格入力 [W]		開放風量 [m3/min]		締切静圧 [Pa]		騒音 [dB(A)]		定格回転速度 [min-1±15%]	質量 [kg]
			MAX.	TYP.	MAX.	TYP.	MAX.	TYP.	MIN.	TYP.	MIN.	TYP.	MAX.	TYP.		
MMF-08L12US	12	7.0~13.8	0.63	0.54	0.32	0.27	3.84	3.24	1.42	1.67	81	96	50	47	4750	0.09

特性図



外形図寸法



本カタログに未記載の性能・仕様は下記弊社営業部までお問い合わせください

株式会社メルコテクノレックス 名古屋営業所 / TEL 052-745-3040

〒464-0850 名古屋市千種区今池3-12-20 (KAビル2F)

2025/09